

Dräger Polytron® 8200 CAT Detecção de gases e vapores inflamáveis

O Dräger Polytron® 8200 CAT é um transmissor avançado à prova de explosão para a detecção de gases inflamáveis no limite inferior de explosividade (LEL). Ele usa um DrägerSensor® Ex catalítico que detecta a maioria dos gases e vapores inflamáveis. Além de uma saída analógica de 4 a 20 mA com 3 fios com relés, oferece também protocolos Modbus, Fieldbus e HART®, o que o torna compatível com a maioria dos sistemas de controle.



Benefícios

DrägerSensor® Ex: rápido e estável

O DrägerSensor® Ex integrado baseia-se em um princípio de medição catalítica e possui excelente estabilidade de longo prazo e resistência a produtos tóxicos. E esta é a razão da sua durabilidade. Devido à nova abertura de entrada de gás, o sensor responde ao gás em questão de segundos. Isso permite que você reaja imediatamente com contramedidas e evite o desenvolvimento de uma atmosfera inflamável.

Fácil controle de aparelho por comunicação digital

O Dräger Polytron 8200 é dotado de interfaces digitais que permitem verificação remota rápida e fácil do estado do transmissor. É possível realizar a integração com os sistemas de gerenciamento de ativos existentes, como PACTware™, por meio do DTM. Além do sistema de comunicação HART® comum, também estão disponíveis as interfaces fieldbus PROFIBUS® PA, FOUNDATION fieldbus™ H1 e Modbus RTU.

Mesmo design, mesmo princípio de operação

O Dräger Polytron 8200 faz parte da série Polytron 8000. Todos os transmissores dessa série têm o mesmo design e interface de usuário. Isso permite uma operação uniforme, com necessidades reduzidas de treinamento e manutenção. A tela grande e retroiluminada exibe informações de status com clareza, em formato fácil de usar. Durante a operação normal, são exibidos a concentração de gás medida, o tipo de gás selecionado e a unidade de medição. LEDs coloridos (verde, amarelo e vermelho) transmitem alarmes adicionais e informações de status.

O Polytron 8200 é operado por uma caneta magnética sobre superfícies de contato.

Três relés para controle de equipamento externo

O Dräger Polytron 8200 pode ser fornecido com três relés integrados, mediante solicitação. Isso permite usá-lo como um sistema de detecção de gases independente com dois alarmes de concentração arbitrariamente ajustáveis e um alarme de falha. Assim, alarmes sonoros, sinais luminosos ou dispositivos semelhantes podem ser controlados no local, sem a necessidade de um cabo adicional entre o transmissor e um controlador central.

Invólucro seguro e robusto para todas as aplicações

O Polytron 8200 é dotado de um invólucro de classe 1, div. 1, à prova de explosão, feito em alumínio ou aço inoxidável, o que o torna adequado para uma ampla variedade de condições ambientais. A versão com proteção tipo "e" inclui uma estação de acoplamento conveniente, que permite a instalação em atmosferas perigosas sem a necessidade de passar conduítes (onde aprovado).

Benefícios

Torne possível o impossível com o sensor remoto

A estrutura de conexão do sensor remoto permite que ele seja instalado separadamente do transmissor. Isso permite o posicionamento do sensor próximo à nuvem de gases em locais de difícil acesso. A tela permanece visível ao nível dos olhos. Como o sensor é conectado por meio de uma conexão intrinsecamente segura, não é necessário conduíte. A conexão também permite o "hot swap" do sensor em áreas perigosas.

Datalogger

O Polytron 8200 tem um datalogger que registra medições e dados de eventos de anos anteriores.

Componentes do sistema



D-6806-2016

Dräger REGARD® 7000

O Dräger REGARD® 7000 é um sistema de análise modular e altamente expansível para o monitoramento de vários gases e vapores. Adequado para sistemas de alerta de vazamento de gás com variados níveis de complexidade e número de transmissores, o Dräger REGARD® 7000 também tem confiabilidade e eficiência excepcionais. Um benefício adicional é a compatibilidade reversa com o REGARD®.



D-1130-2010

Série Dräger REGARD® 3900

Os dispositivos da série Dräger REGARD® 3900 podem ser usados como controladores autônomos. Você pode configurar até 16 canais de medição. Além disso, a configuração modular permite customizar as unidades de controle às demandas da fábrica. Também dá para incorporar outros recursos aos alarmes existentes.

Acessórios



Adaptador de calibração remoto DQ

O adaptador de calibração remoto DQ vem com rosca interna para conectar o sensor...DQ para calibração ou teste de gás para checar a sensibilidade do sensor em áreas de difícil acesso.



Adaptador de calibração remoto LC

O adaptador de calibração remota LC vem com rosca interna para conectar o sensor...LC para calibração ou teste de gás para checar a sensibilidade do sensor em áreas de difícil acesso.



Protetor contra respingos

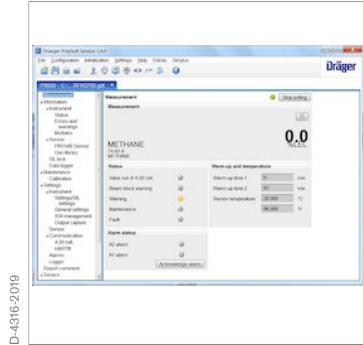
O protetor contra respingos protege o sensor contra respingos de água e sujeira.



Kit para montagem em dutos

O kit para montagem em dutos permite monitorar gases no interior de dutos de ventilação e manter o transmissor do lado externo.

Acessórios



D-4316-2019

Software Dräger PolySoft

O software opcional Dräger PolySoft Windows® é usado para configuração, atualizações de firmware e diagnóstico e para acessar e baixar o datalogger integrado do Polytron. Tudo isso do conforto da sua sala de controle, usando o sinal HART® digital que é superior ao sinal analógico de 4 a 20 mA. No campo, um dongle IR não intrusivo disponível conecta facilmente o Polytron® ao PolySoft.

Dados técnicos

Dräger Polytron® 8200 CAT

Tipo	Transmissor à prova de explosão / à prova de chamas blindado ("d") ou combinado ("d/e") com segurança aumentada			
Gases	Gases e vapores inflamáveis			
Intervalos de medição	DQ	0 a 100 % LEL		
	LC	0 a 10 % LEL		
Visor	LCD gráfico retroiluminado; 3 LEDs de status (verde/amarelo/vermelho)			
Características de desempenho	Precisão/repetibilidade	Zero	≤ 1 % LEL	
		Sensibilidade	≤ 1 % LEL	
		Desvio longo prazo	≤ 3 % LEL após 6 meses	
	Tempo de resposta	T50	< 7 segundos (metano)	
		T90	< 13 segundos (metano)	
	Dados elétricos	Saída de sinal analógico	Funcionamento normal	4 mA a 20 mA, 3 ou 4 fios, sink ou source
Manutenção			Constante 3,4 mA ou 4 mA Modulação ± 1 mA 1 Hz; (ajustável)	
Falha			< 1,2 mA	
Saída de sinal digital		HART® c/ 3 ou 4 fios, PROFIBUS® PA, FOUNDATION fieldbus™ H1 e Modbus RTU c/ 4 fios		
Alimentação		10 a 30 V DC		
Especificação do relé (opção)		2 relés de alarme e 1 relé de falha, SPDT 5A a 230 VCA, 5 A a 30 V DC, limite de resistência		
Condições ambientais (consulte a ficha técnica do sensor)		Temperatura	-40 °C a 80 °C (-40 °F a 176 °F) sem relé	
			-40 °C a 70°C (-40 °F a 158°F) com relé	
		Pressão	20,7 pol Hg a 38,4 pol Hg / 700 mbar a 1.300 mbar	
Umidade		0 a 100 % UR, sem condensação		
Invólucro	Invólucro do transmissor	Aço inoxidável SS316 L ou alumínio sem cobre com revestimento epóxi		
	Invólucro do sensor	Aço inoxidável 303		
	Tipo de proteção da carcaça	NEMA 4X e 7, IP65/66/67		
	Ponto de entrada do cabo	Furos roscados NPT 3/4 pol ou prensa-cabo M20		
	Dimensões (A x L x P), aprox.	s/ estação de acoplagem	11,0 x 5,9 x 5,1 pol / 280 x 150 x 130 mm	
		c/ estação de acoplagem	11,0 x 7.1 x 7.5 pol / 280 x 180 x 190 mm	
	Peso, aprox.	s/ estação de acoplagem, alumínio	4,9 lbs / 2,2 kg	
		s/ estação de acoplagem, SS316 L	8,8 lbs / 4,0 kg	
c/ estação de acoplagem, alumínio		7,7 lbs / 3,5 kg		
c/ estação de acoplagem, SS316 L		11,9 lbs / 5,4 kg		
Aprovações*	UL	Classe I, Div. 1, Grupos A, B, C, D;		
		Classe II, Div. 1, Grupos E, F, G;		
	CSA	Classe I, Zona 1, Grupo IIC;		
		Código T T6/T4		

Dados técnicos

	Código T T6/T4	
IECEX	HART® 4 a 20 mA	Ex db IIC T6/T4 Gb, -40 ≤ Ta ≤ +40/+70 °C; Versão "d"
	PROFIBUS® e FF	Ex db eb IIC T6/T4 Gb, -40 ≤ Ta ≤ +40/+70 °C; Versão "e"; Ex tb IIIC T135 °C Db
ATEX	HART® 4 a 20 mA	Ex db ia IIC T6/T4 Gb, -40 ≤ Ta ≤ +40/+70 °C; Versão "d"
	PROFIBUS® e FF	Ex db eb ia IIC T6/T4 Gb, -40 ≤ Ta ≤ +40/+70 °C; Versão "e"; Ex tb IIIC T135 °C Db
Marcações CE	ATEX (Diretiva 2014/34/EU)	II 2G Ex db IIC T6/T4 Gb, -40 ≤ Ta ≤ +40/+70 °C; Versão "d"
	Compatibilidade eletromagnética (Diretiva 2014/30/EU)	II 2G Ex db eb IIC T6/T4 Gb, -40 ≤ Ta ≤ +40/+70 °C; Versão "e"; II 2D Ex tb IIIC T135 °C Db
Shipping Approval (apenas para sensor DQ)	DNV GL, ABS, LR, CCS, RMRS	II 2G Ex db ia IIC T6/T4 Gb, -40 ≤ Ta ≤ +40/+70 °C; Versão "d"
Aprovação MED (apenas para sensor DQ)	Certificado n° MEDB0000411	II 2G Ex db ia IIC T6/T4 Gb, -40 ≤ Ta ≤ +40/+70 °C; Versão "e"; II 2D Ex tb IIIC T135 °C Db
Aprovação de desempenho (apenas para sensor DQ)	Certificado n° BVS 13 ATEX G 001 X	
Certificação SIL 2 por TUEV Sued	Certificado n° Z10 17 05 53474 023	

*Todas as versões da estação de acoplagem têm apenas aprovações ATEX/IECEX

Informações para pedido

Dräger Polytron® 8200 CAT	Código de aprovação	Código para pedido
Dräger Polytron® 8200 CAT DQ d A 4-20/ HART®	XTR 0410	83 44 439
Dräger Polytron® 8200 CAT DQ d A 4-20/ HART® - relé	XTR 0411	83 44 440

Informações para pedido

Dräger Polytron® 8200 CAT DQ d S 4-20/ HART®	XTR 0510	83 44 448
Dräger Polytron® 8200 CAT DQ d S 4-20/ HART® - relé	XTR 0511	83 44 449
Dräger Polytron® 8200 CAT DQ e A 4-20/ HART® (incl. estação de acoplagem)	XTR 041I	83 44 457
Dräger Polytron® 8200 CAT DQ e A 4-20/ HART® - relé (incl. estação de acoplagem)	XTR 041J	83 44 458
Dräger Polytron® 8200 CAT DQ e S 4-20/ HART® (incl. estação de acoplagem)	XTR 051I	83 44 466
Kit Dräger Polytron® 8xx0 (Configuração personalizável, p. ex., carcaça em aço inoxidável)		83 44 800

Acessórios		Código para pedido
Caneta magnética		45 44 101
Suporte de montagem para tubos		45 44 198
Kit para montagem em dutos		68 12 725
Kit de conexão infravermelho Polytron® 5000/8000		45 44 197
Licença PolySoft (1 ano)		83 28 600
Licença PolySoft (assinatura)		83 28 601
Protetor contra respingos		68 12 510
Kit de proteção contra intempéries Dräger Polytron® 5/6/8xxx		37 02 198
Adaptador para gaseificação	PE, Europa	68 06 978
	PE incl. tubos	46 09 314
Adaptador de calibração em Viton®		68 10 536
Adaptador de processo (aço inoxidável) para DQ		68 12 470
Adaptador de processo (aço inoxidável) para LC		68 12 465

HART® é uma marca registrada da HART Communication Foundation.

FOUNDATION fieldbus™ é uma marca registrada da Fieldbus Foundation™.

PROFIBUS® é uma marca registrada da PROFIBUS e da PROFINET International (PI).

PACTWARE é uma marca registrada da Pepperl+Fuchs GmbH.

Viton® é uma marca registrada da empresa DuPont.

Windows® é uma marca registrada da Microsoft Corporation.

Observações

Observações

Nem todos os produtos, funcionalidades ou serviços estão à venda em todos os países.
As marcas registradas mencionadas só estão registradas em determinados países e não necessariamente no país em que este material é disponibilizado. Para tomar conhecimento do estado atual, consulte o website www.draeger.com/trademarks.

SEDE

Drägerwerk AG & Co. KGaA
Moislinger Allee 53–55
23558 Lübeck, Alemanha
www.draeger.com

BAHIA

Dräger Safety Salvador
Av. Tancredo Neves, 3343, Loja 1A
Edifício CEMPRE
Caminho da Árvores
CEP 41820-021 – Salvador – BA
Tel (71) 4111 2443

RIO DE JANEIRO

Dräger Safety Macaé
Rua Fiscal Juca, 476
Granja dos Cavaleiros
27930-450 – Macaé – RJ
Tel (22) 2765 7089

RIO GRANDE DO SUL

Dräger Safety Triunfo
Rod. Tabai/Canoas, Km 419
Vila de Contorno, 850 – Pólo
Petroquímico
95853-000 – Triunfo – RS
Tel (51) 3457 1303

SÃO PAULO (Matriz)

Dräger Safety do Brasil Ltda.
Al. Pucurui - 51 - Tamboré
06460-100 - Barueri - São Paulo
Tel. +55 (11) 4689-4900
relacionamento@draeger.com

PORTUGAL

Dräger Portugal, Lda.
Rua Nossa Senhora da
Conceição, n.º 3, R/c
2790-111 Carnaxide
Tel +351 214 241 750
Fax +351 211 554 587
clientesseguranca.pt@draeger.com

Localize o seu
representante de vendas
regional em:
www.draeger.com/contacto

